



[住所] 〒309-1203 桜川市富岡535番地 [電話] 0296-75-2104 [FAX] 0296-75-6505

11月は、教育月間。いろいろな活動に挑戦しよう!

桜川市立岩瀬西中学校長 塚本 順子

落ち葉が舞う季節となり、朝夕はめっきり冷え込むようになりました。長く続いた今年の猛暑から解放され、ホッとしますが、寒暖差で体調を崩しやすい時期でもあります。秋の夜長を楽しみつつ、睡眠はしっかりとって、体調管理に努めてほしいと思います。

さて、11月2日、あいにくの天気となってしまいましたが、第53回紫峰祭が実施されました。準備期間が短く急ピッチで準備を進めてきた行事ですが、生徒たちには熱い思いがあり、休み時間返上で頑張る姿が印象的でした。特に3年生の団結は素晴らしく、合唱コンクールは感動の連続で、下学年へよい影響を与えていました。実行委員や生徒会が中心となり進めた文化祭、たくさんの保護者の皆様からあたたかい拍手をいただき、ありがとうございました。準備の段階から、予定変更等もありご心配をおかけしました。ご理解ご協力いただいたことに改めて感謝申し上げます。

11月は教育月間です。防災教室やいのちの講演会など、様々な活動を予定しています。クラスの絆を深めつつ、生徒一人一人の成長の機会となればと考えています。また、昨今のニュース報道から生徒指導主事が、SNSの(闇バイト案件を含む)利用についてと自転車の乗り方について再度指導をしました。ご家庭でも、お子様の安全のために確認をお願いいたします。

11月・12月の主な行事予定



- 11/2 (土) 紫峰祭
- 3 (日) 文化の日
- 4 (月) 振替休日
- 5 (火) 振替休業日
- 6 (水) 教育委員訪問
- 7 (木) 県駅伝大会
- 9 (土) マーチングバンド関東大会(吹奏楽部)
- 13 (水) 県民の日
- 14 (木) あいさつ・声かけ運動 自転車点検
3年生三者面談~20日(水)
12年生希望面談
- 15 (金) 中間テスト(1, 2年) 創立記念日
- 16 (土) 全国報徳サミット
- 22 (金) いのちの講演会⑥
- 23 (土) 勤労感謝の日
- 29 (金) 2年校外学習(那須ハイランドパーク)



- 12/2 (月) 貫通石贈呈式
人権集会⑤
- 3 (火) 3年学年末テスト
- 4 (水) PTA研修会(下館工業ジャズバンド演奏会)
- 6 (金) 新入生入学説明会
- 10 (火) 生徒会立会演説会
- 11 (水) 小中連携あいさつ運動(3組)
- 16 (月) 市指定研究発表会
- 17 (火) 18(水) English day
- 24 (火) 2学期終業式
- 25 (水) 冬休み ~1月7日(火)
- 27 (水) 閉庁日 ~1月4日(木)
- 1/8 (水) 3学期始業式
- 16 (木) 1・2年生県学力診断のためのテスト
- 17 (金) 1・2年生県学力診断のためのテスト
- 19 (日) 1年スキー宿泊学習~21(火)
3年生三者面談 ~24(金)
- 22 (水) 振替休業日

※変更の場合は、メールでお知らせいたします。



後期学級委員任命式

任命式では後期学級委員が大きな声で返事をし、真剣な態度で任命書を受け取っていました。後期の生活がよりよくなるように、新学級委員を学級全員で支え合ってほしいです。



11/14 元気にあいさつ運動

いばらき教育月間である11月14日、生徒の登校時間に合わせて、青少年育成市民の会(岩瀬支部)のみなさんによるあいさつ運動を実施しました。





西中生の活躍 続々と！！

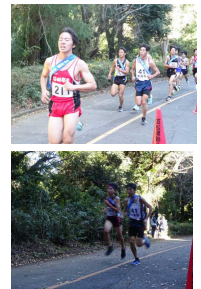
<県大会出場へ！おめでとう>

☆ソフトテニス部女子個人戦

☆卓球部女子団体戦



☆男子駅伝：県15位



<県展入賞！おめでとう>

☆理科科学研究作品展・発明工夫展



<吹奏楽部：関東大会出場>



第53回 紫峰祭

「make my memory ～ずっと忘れない輝く姿～」

